

**РАБОТА И ОБУЧЕНИЕ
ДЛЯ
ПРОФЕССИОНАЛОВ!**ВЫХОДИТ С 1997 Г.
ТИРАЖ — 36 000 - 60 000 Экз.
ФОРМАТ — 274x340 мм
ОБЪЕМ — 16-32 ПОЛОСЫ**Миссия:** способствовать
профессионалам в целевом
построении карьеры**Основные рубрики:**Вакансии, Обучение (все о
бизнес-образовании), Бизнес-
услуги**«Элитный персонал»**◆ Аккумулирует основное
количество вакансий на
рынке труда для специали-
стов и руководителей
middle- и top- уровня.◆ Отражает ситуацию на
рынке бизнес-образования,
помогает специалистам в
выборе оптимальных про-
грамм и форм обучения◆ Предоставляет
читателю практические
рекомендации и советы,
позволяет ему быть в курсе
новостей бизнес-сообщества,
систематизирует информа-
цию по рынку труда и
управления персоналом.Газета имеет эксклюзивную
систему бесплатного распро-
странения (бизнес-центры,
ведущие бизнес-школы,
офисы рекрутинговых
компаний, выставочные
центры, отели, бутики,
спортклубы, супермаркеты).

Сайт издания

www.e-personal.ru**Наши рекламодатели** –
крупнейшие российские и
иностраные компании, а
также лидирующие
рекрутинговые агентства,
среди них Озон, МТС, Мизель,
Citibank, L'Oreal, Mercury,
Kelly services, Manpower,
Авенир и многие другие.**ТАРИФЫ НА РАЗМЕЩЕНИЕ РЕКЛАМЫ**

указаны в российских рублях с учетом НДС-18%

ПРЕСТИЖ-БЛОК**«Рубашка» (Фальш-обложка)**

Вариант 1

Вид рекламы	Место	Формат	Размер, мм	Стоимость, руб.
«Рубашка» целиком	1, 2 полосы 3, 4 полосы	24.1 (о) 24.2 (о)	145 x 350* 284 x 350	177 000
«Рубашка» внешняя	Полоса 1 Полоса 4	24.1 (о) 24.2 (о)	145 x 350 284 x 350	110 330
«Рубашка» внутренняя	Полоса 2 Полоса 3	24.1 (о) 24.2 (о)	145 x 350 284 x 350	100 300

Вариант 2

Вид рекламы	Место	Формат	Размер, мм	Стоимость, руб.
«Рубашка» целиком	1, 2, 3, 4 полосы	24.1 (о)	145 x 350*	147 500

* размер рекламного модуля на первой полосе 145x290 мм

Обложки

Размещение	Формат, доля	Размеры	Стоимость, руб.
Первая полоса	16.4 (2/3)	248 x 196	79 945
2-я, 3-я, 4-я обложки,	6.2 (1/4) 12.2 (1/2) / 12.4 (1/2)	122 x 146 122 x 296 / 248 x 146	28 320 48 675
Руб. 3, 4, 2	24 (1/1)	248 x 296	88 500

**Рекламные площади для публикации в Престиж-блоке бронируются заранее
по тел. 956-86-56, доб. 1305****МОДУЛЬНАЯ РЕКЛАМА В РАЗДЕЛАХ**

Формат	Доля поло-сы	Размер, мм	Стоимость, руб.
1	1/24	59x46	7 375
2.1 / 2.2	1/12	59x96 / 122x46	11 800
3.1 / 3.3	1/8	59x146 / 185x46	14 750
4.2 / 4.4	1/6	122x96 / 248x46	17 700
6.1 / 6.2 / 6.3	1/4	59x296 / 122x146 / 185x96	23 600
8.2 / 8.4	1/3	122x196 / 248 x 96	29 500
9.3	3/8	185x146	32 450
12.2 / 12.3 / 12.4	1/2	122x296 / 185x196 / 248x146	41 300
16.4	2/3	248x196	50 150
18.3	3/4	185x296	56 050
20.4	5/6	248x246	61 950
24	1/1	248x296	73 750

ТАБЛИЦЫ**программы MBA, дополнительное образование, иностранные языки, обучение за рубежом, профессиональная сертификация** выходят в каждом номере газеты и оплачиваются ежемесячно в зависимости от количества номеров выхода (рубрики 370-396)

Количество публикаций в месяце	Стоимость, руб.
1 выход	14 750

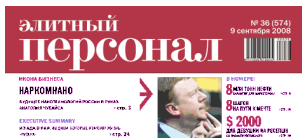
Таблица: расписание тренингов и семинаров - выходят в каждом номере газеты (рубрики 361-369). Стоимость разового размещения строки в таблице - **5 900 руб.****СТРОЧНАЯ РЕКЛАМА (ВАКАНСИИ, РЕЗЮМЕ)**

Формат	Размер	Количество знаков*	Одна публикация, руб.
Мини-модуль	малый	80	1947
	стандартный	280	2183
	расширенный	560	2596
Простое	малое	80	944
	стандартное	280	1180
	расширенное	560	1593
Мини-резюме	стандартное	280	472
	расширенное	400	944

* Количество знаков, содержащихся в основном поле «Требования» и «Сведения о себе»
Строчная реклама (вакансии) заводятся в рубрики 080 — 180, мини-резюме - рубрика 600.**Срок подачи:** прием рекламы в текущий номер заканчивается в четверг в 18.00

Прием рекламных объявлений, предполагающих предварительное согласование с заказчиком заканчивается в среду в 18.00

!!! ОБЪЯВЛЕНИЯ ПУБЛИКУЮТСЯ ТОЛЬКО ПОСЛЕ ОПЛАТЫ 100% СТОИМОСТИ.



Ашан
Крупная японская компания, лидер розничной торговли, в связи с расширением открывает:

РУКОВОДИТЕЛИ И ТОВАРЫ
Специальные условия для владельцев магазинов и торговых точек.

КОНТРОЛЬ И УПРАВЛЕНИЕ ТИПМАРКЕТА
Специальные условия для владельцев торговых точек.

Присоединяйтесь к программе лояльности и получите дополнительные преимущества.

**РАБОТА И ОБУЧЕНИЕ
ДЛЯ
ПРОФЕССИОНАЛОВ!**
ВЫХОДИТ С 1997 Г.
ТИРАЖ — 36-60 000 ЭКЗ.
ФОРМАТ — 274x340 мм
ОБЪЕМ — 16-32 ПОЛОСЫ

Миссия: способствовать профессионалам в целевом построении карьеры
Основные рубрики: Вакансии, Обучение (все о бизнес-образовании), Бизнес-услуги
«Элитный персонал»

- ◆ Аккумулирует основное количество вакансий на рынке труда для специалистов и руководителей middle- и top- уровня.
- ◆ Отражает ситуацию на рынке бизнес-образования, помогает специалистам в выборе оптимальных программ и форм обучения
- ◆ Предоставляет читателю практические рекомендации и советы, позволяет ему быть в курсе новостей бизнес-сообщества, систематизирует информацию по рынку труда и управления персоналом.

Газета имеет эксклюзивную систему бесплатного распространения (бизнес-центры, ведущие бизнес-школы, офисы рекрутинговых компаний, выставочные центры, отели, бутики, спортклубы, супермаркеты).

Сайт издания
www.e-personal.ru

Наши рекламодатели – крупнейшие российские и иностранные компании, а также лидирующие рекрутинговые агентства, среди них Озон, МТС, Мизель, Citibank, L'Oreal, Mercury, Kelly services, Manpower, Авенир и многие другие.

ПУБЛИКАЦИИ В ПРОЕКТАХ

Специальные презентационные рубрики:
«Знакомство с компанией», «Презентация кадрового агентства»,
«Представляем учебное заведение, бизнес-школу, тренинг»

Вариант 1

Вид подачи	Формат/доля полосы	Размер	Стоимость
Модуль	12.2/12.4 (1/2 полосы)	122x296/248x146	59 000
Статья	Полоса + 1/2 полосы		бесплатно

Вариант 2

Вид подачи	Формат/доля полосы	Размер	Стоимость
Модуль	8.4 (1/3 полосы)	248x96	29 500
Статья	2/3 полосы		бесплатно

Реклама заводится в соответствующие рубрики:
«Знакомство с компанией», «Презентация кадрового агентства» - руб. 010,
«Представляем учебное заведение, бизнес-школу, тренинг» - руб. 300.

Статьи рекламного характера

Формат, доля	Размер	Количество знаков	Одна публикация
12.4 (1/2)	248 x 146	4 000	28 910
24 (1/1)	248 x 296	8 500	51 625
Разворот 24 (1/1) + 24 (1/1)	Две полосы размером 248 x 296	17 000	88 500

Рубрика «Правила приема»

Формат, доля полосы	Количество знаков	Размеры	Цена
8.1 элит (1/3)	1600-1700 + 200-220 знаков	80x296 мм	29 500

Реклама заводится в рубрику 191 «Правила приема»

Специальные рубрики «Прямые вакансии», «Чему учат»

Формат, доля полосы	Количество знаков	Размеры	Цена
8.4 (1/3) спец.	1300 + 600 знаков	248x85 мм	14 750
8.2 (1/3) спец.	1200 + 650 знаков	122x181 мм	14 750
12.4 (1/2) спец.	1400 + 1000 + 220 знаков	248x136 мм	20 650

Реклама заводится в рубрику 190 «Прямые вакансии» (в разделе «Вакансии»);
Реклама заводится в рубрику 301 «Чему учат» (в разделе «Образование»).

Тематические проекты *: «Экспертное мнение», «Круглый стол», «Презентационная карточка компании»

Проекты предполагают участие нескольких компаний, кадровых/консалтинговых агентств, учебных заведений и представляет собой публикацию модуля, экспертного высказывания участника и фотографии представителя компании/учебного заведения.

Модули в проектах.

Формат	Размер	Спец. тариф, руб.
4.2 (1/6)	122 x 96 мм	12 390
6.2 (1/4)	122 x 146 мм	16 520
12.4 (1/2)	248 x 146 мм	28 910
24 (1/1)	248 x 296 мм	51 625

Реклама заводится в рубрики:
руб. 195 Специальные проекты (в разделе «Вакансии»),
руб. 196 Специальные проекты для Кадровых агентств (в разделе «Вакансии»),
руб. 305 Специальные проекты (в разделе «Обучение»)
руб. 405 Специальные проекты (в разделе «Бизнес-услуги»)

* Темы и форматы, участвующие в проектах, определяются заранее совместно рекламной службой и редакцией и объявляются в специальных распоряжениях.